

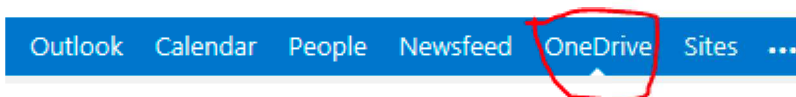


Requisitos

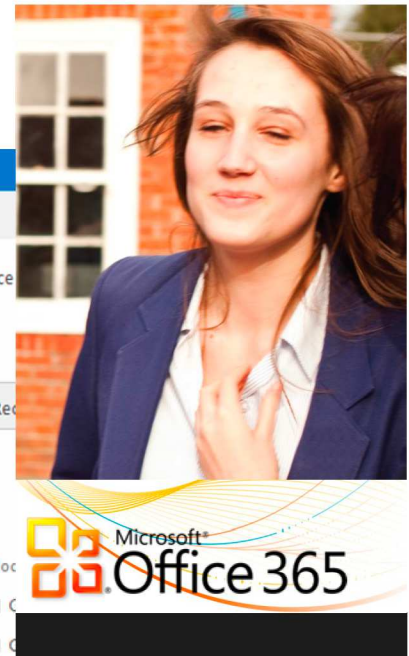
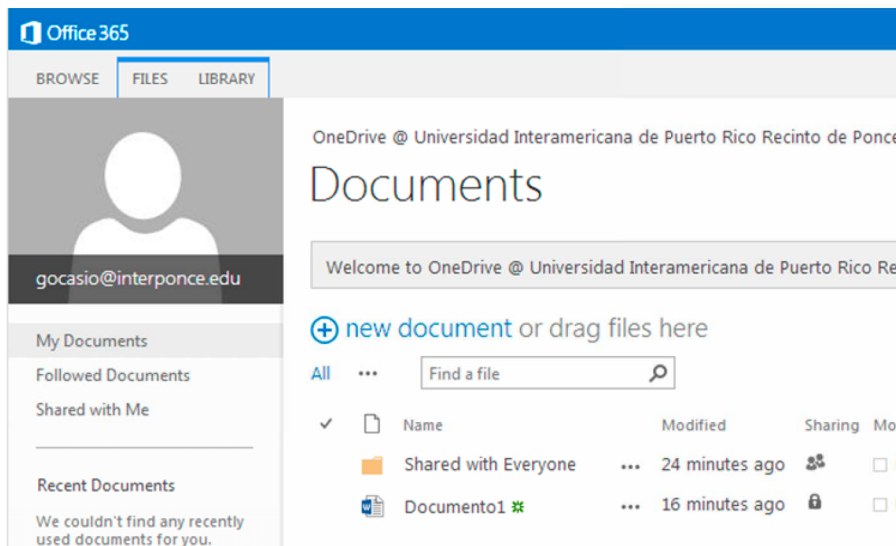
- * Debes tener tu cuenta de correo electrónico activa con el Recinto de Ponce. Para esto debes haber cambiado tu contraseña inicial tal y como aparece en las siguientes instrucciones: <http://cit.ponce.inter.edu/dest/itaemail.aspx>
- * Debes completar el siguiente formulario para que podamos activarte Office Web Apps: <https://cit.ponce.inter.edu/it/formulario365>


Para utilizar Office Web Apps sigue las siguientes instrucciones:

1. Accede con tu cuenta de correo electrónico en el siguiente enlace: <https://portal.microsoftonline.com/> . Selecciona OneDrive



2. El sistema te indicará que estás casi listo para utilizarlo, luego de un tiempo podrás ver la siguiente pantalla que te permite crear documentos, folders y subir documentos existentes.



3. **MS Office para PC y MS Office para dispositivos móviles** son dos opciones que puedes utilizar dentro del portal de Office 365. La primera está activa para estudiantes. Esta permite instalar las aplicaciones de Office en tu computadora. La segunda permite utilizar las aplicaciones desde SmartPhones, Tablets, etc. Puedes acceder esto desde el siguiente enlace : <https://portal.microsoftonline.com/OLS/MySoftware.aspx>
4. El siguiente enlace te muestra como empezar a utilizar Office 365 Online, PC y Mac, teléfono y tableta: <https://portal.microsoftonline.com/IWGetStarted15.aspx?DisableIWLanding=true>
5. Si deseas personalizar tus preferencias ve a la parte superior derecha, utiliza el siguiente icono  y luego clic en **Office 365 Settings**